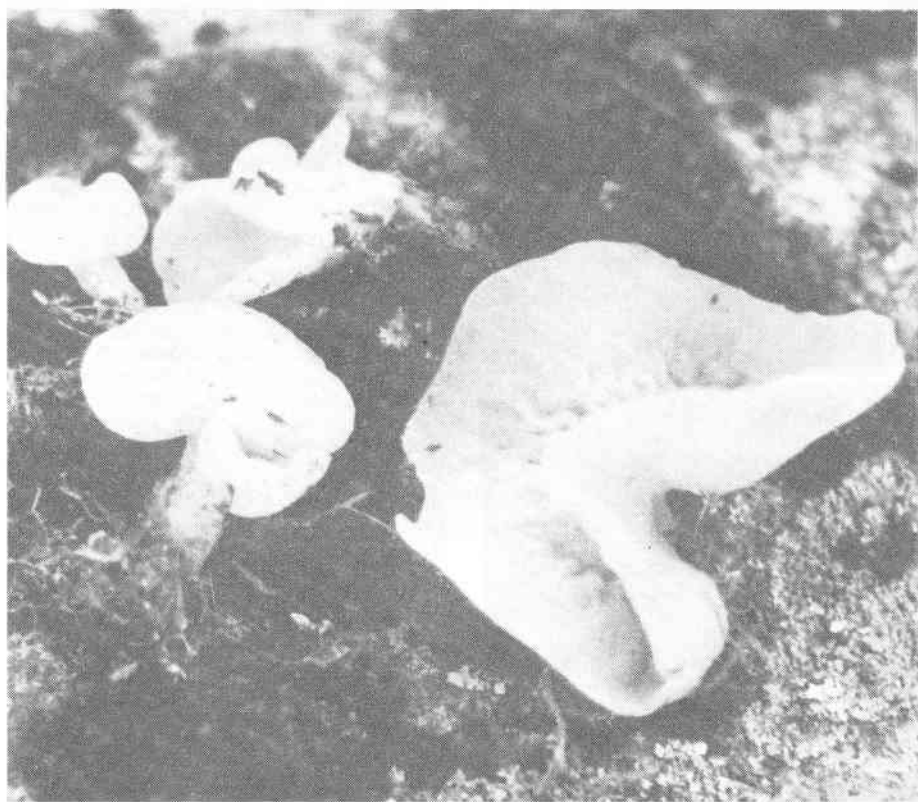


Kuld-soverbiell Muhumaal

Bellis Kullman



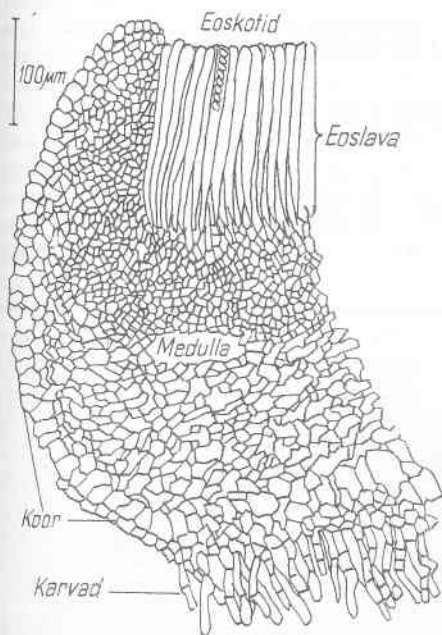
Eesti LUS-i mükoloogiasektsiooni sügislaager töötas 5.—10. oktoobrini 1983 Muhumaal. Rohkete seeneleidude hulgas pakkusid erilist huvi kuld-kollased liudseeded, mida Mall Vaasma oli kogunud Suuremõisa lähedalt kadastikust. Ain Raitviiru määrangu järgi oli see haruldane liik — kuld-soverbiell [*Sowerbyella imperialis* (Peck) Korf] — varem leitud Prantsusmaalt, Rootsist, Šveitsist ja kahel korral Eestist. 25. septembril 1957 märkas Haide-Ene Rebassoo seda seent Vasalemma raudteejaama juures loopealsel (Harju raj.) ja 7. oktoobril

1970 Ants Roos Vinni lähedal (Rakvere raj.).

Muhumaalt leitud kuld-soverbiell (1. foto) kasvas maapinnal, tema tassikujuliste viljakehade läbimõõt oli 4—9 sentimeetrit, jala mõõtmed 20—30×5—7 mm.

Viljakeha läbilõikel (vt. joonist) on näha hümeenium ehk eoslava, mis koosneb ühekõrgustest 190—200×8,8—10,7 μm silinderjatest askustest ehk eeskottidest ja tõlvjatest parafüü-

1. foto. Kuld-soverbielli viljakehad.



Kuld-soverbielli viljakeha ristlõik mikroskoobi all vaadatuna.

2. foto. Rasterelektronmikroskoobiga tehtud foto kuld-soverbielli eosest (suurendus 9200×). Autori fotod.

sidest, millel tipu läbimõõt 3,8–7,3 μm. Iga eoskott sisaldab kaheksa ellipsoidset hüaliinset (läbipaistvat) eost, mõõtmetega 12,5–12,8×6,0–6,5 μm. Eose ornamentatsioon (pinnamuster) on peenköbruline (vt. 2. fotot).

Järgmine kiht, medulla, on 320–350 μm paksune ja koosneb õhukese seinalistest omavahel põimunud ebaühtlase jämedusega hüüfidest ehk seeneniitidest, mille läbimõõt 8,0–9,6 μm. Medullat katab paarist suuremate rakkude (mõõtmed 24–32×<40–42 μm) kihist koosnev, ligikaudu 130 μm paksune koor. Selle välispind on moodustunud pisut paksema seinaga rakkudest, millest on välja kasvanud hüaliinsed tõmbiotsalised 1–3 septiga (mittetäieliku vaheseinaga) lühikesed karvad, mõõtmetega 66–77×7,5–8,2 μm.

Soverbiellid sarnanevad perekond *Otidea* mõnede liikidega, millel puuduvad küll karvad, kuid lühikeste vabade hüüfide tippude tõttu on viljakeha välispind jahuja-ebemeline.

